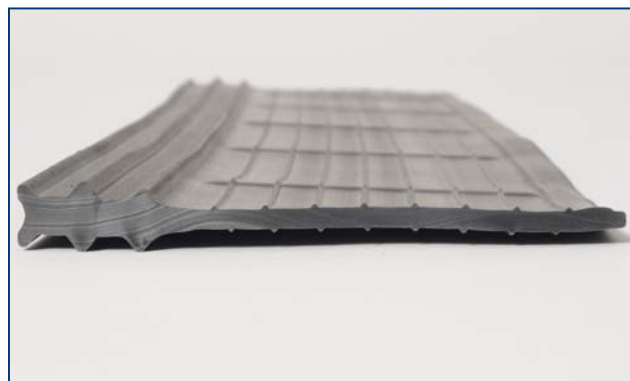




FUGENLÖSUNGEN:

Kombinations-Arbeitsfugenband ZEMENTOL KAB



Einsatz und Eigenschaften:

- Innenliegendes stahlarmiertes Kombinations-Arbeitsfugenband.
- Zur absolut sicheren Abdichtung der Boden-Wandfuge gegen drückendes Wasser bei Verwendung von Elementwänden/Fertigteilwänden.
- Optimierte Verankerung im Beton.
- Sehr stabile Ausführung mit breiten Stahleinlagen, die ein Umklappen verhindern.
- Sehr grosse Fließwegverlängerung im unteren Bereich.
- Hohe Kälteflexibilität und Temperaturbeständigkeit von -20°C bis $+60^{\circ}\text{C}$.
- Feuerbeständigkeit nach DIN 4102.
- Sichere und effiziente Herstellung von Schweissnähten durch thermische Verschweissung mit dem Schweissbeil oder Heissluftschweissgerät.

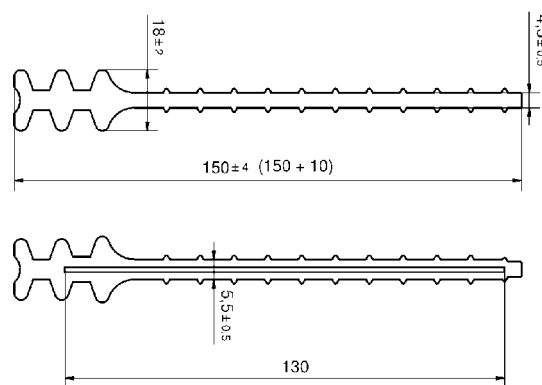
Material und Komponenten:

- Thermoplastischer Kunststoff PVC-P (PVC weich)
- Stahlstege

Liefereinheit:

- Rollen mit 25m

Größenangaben:



ZEMENTOL KAB (Masse in mm)

Produktbezeichnung	Breite (in mm)
ZEMENTOL KAB	150

Einbau:

- Für als Weisse Wanne nach dem System ZEMENTOL[®] ausgeführte Baustellen erhalten Sie alle erforderlichen Detailangaben zum Einbau der Fugenbänder anhand eines abdichtungstechnischen Detailplanes.
- Der Einbau des Fugenbandes ZEMENTOL KAB erfolgt durch das Bauunternehmen entsprechend den Planungsvorgaben. Das Fugenband wird dabei auf die obere Bewehrungslage gestellt und einbetoniert.
- Für nach System ZEMENTOL[®] ausgeführte Baustellen erfolgen alle Verschweissungen ausschliesslich durch ZEMENTOL-Überwachungstechniker.