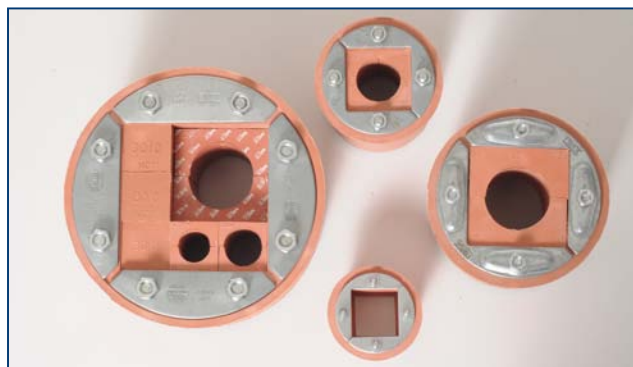




# LÖSUNGEN FÜR DURCHDRINGUNGEN: Kabeldurchführung ZEMENTOL MCT

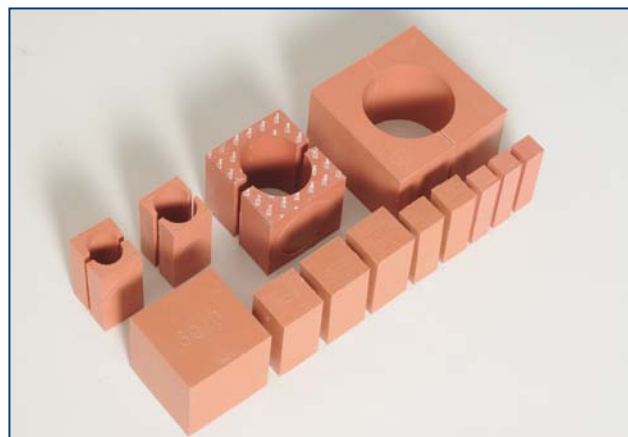
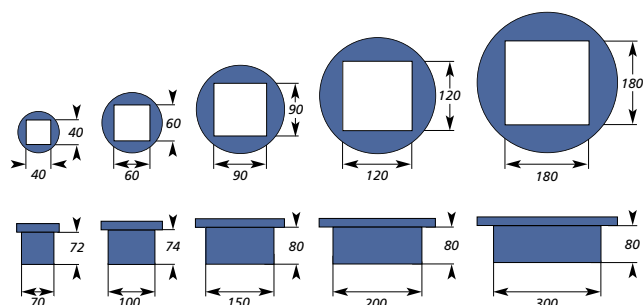


### Eigenschaften:

- Die Kabeldurchführungen ZEMENTOL MCT mit einem Stoprahmen aus synthetischem Gummi dichten runde Installationsöffnungen wie Kernbohrungen oder Hüllrohre ab. Für eckige Profile sind individuell dimensionierbare Rahmen verfügbar.
- Erhältlich sind die ZEMENTOL MCT-Stoprahmen in fünf Standardgrößen, die mit Pack- (für Kabel) und Füllstücken (für nicht belegten Raum) gefüllt werden.
- Für den Einbau nach bereits erfolgtem Kabelzug sind offene Rahmen lieferbar.
- Die Kabeldurchführung ZEMENTOL MCT ist ein sehr flexibles System mit einfacher Montage. Es können einzelne ebenso wie mehrere Hundert Kabel oder Rohre durchgeführt werden.
- Es ist durch die Verwendung von synthetischem Gummi mit geringsten Toleranzen sehr resistent gegen Temperaturschwankungen, Druck (bis 2bar), Chemikalien und Vibrationen.

### Material und Komponenten:

- Synthetischer Gummi (Lycron)
- Wahlweise verzinkte oder NIROSTA-Beschläge



### Größenangaben:

Produktbezeichnung	Grösse (in mm)
ZEMENTOL RGP 70	70
ZEMENTOL RGP 100	100
ZEMENTOL RGP 150	150
ZEMENTOL RGP 200	200

### Einbau:

- Für den Einbau der Kabeldurchführungen ZEMENTOL MCT werden keine speziellen Werkzeuge benötigt. Alle Dichtungsteile sind selbstgleitend.
- Nach der Bestimmung des Durchmessers der Installationsöffnung muss die Toleranz überprüft werden (+2mm, -0mm, genau wie bei den MCT Aussendurchmessern). Der Stoprahmen ZEMENTOL MCT wird ohne die Benutzung von Gleitmitteln in die Öffnung eingesetzt und positioniert.
- Danach werden nach einer Prüfung, ob der Innenraum des Elements sauber ist, die Kabel eingezogen. Die dicksten Kabel werden dabei am unteren Rand des Rahmens in Position gebracht. Die Pack- und Füllstücke werden eingesetzt. In einem letzten Schritt erfolgt das Anziehen der Spannschrauben, bis ca. 12mm des Gewindes hervortreten.

